

RDE

Colli  
EQUIPMENT

Tytan 2020  
Nominacja w kategorii  
Produkt Roku

# Nominacja w kategorii Produkt Roku



*Colli Equipment S.p.A (Włochy)  
za innowacyjne, uniwersalne  
narzędzia baryłkowe  
ARMORED stosowane w  
wiertnictwie HDD,  
o niekwestionowanych  
referencjach na polskim rynku*

# Colli Equipment S.p.A

- ▶ Firma założona w 1997 w Bolonii we Włoszech,
- ▶ Od 2007 roku, firma wprowadza na rynek szeroką gamę produktów przeznaczonych do aplikacji HDD,
- ▶ W ofercie znajdują się między innymi: narzędzia wiertnicze, elementy przewodu wiertniczego, elementy układu płuczkowego,
- ▶ Od 2014 roku, firma prowadzi zaawansowane prace badawcze, projektowe, produkcyjne nad linią narzędzi ARMORED

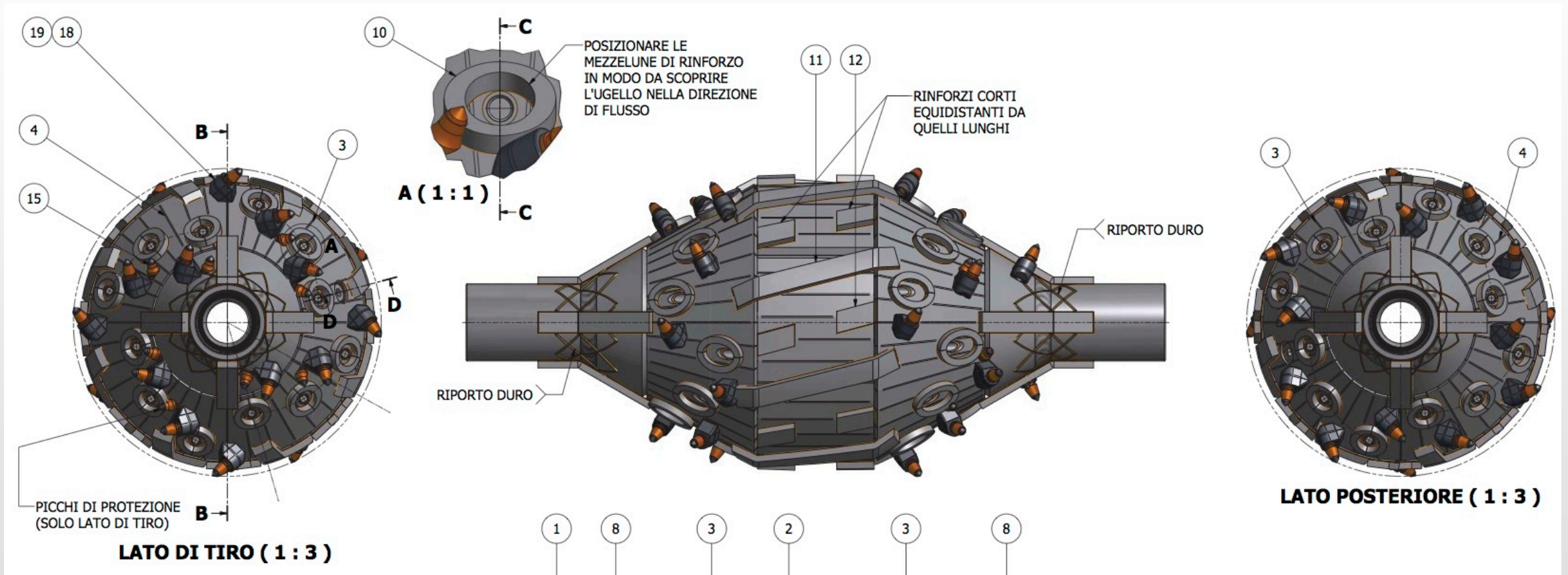
# ROE

- ▶ Niezależna firma doradcza i serwisowa
- ▶ 90 zakończonych projektów HDD oraz Direct Pipe
- ▶ 50 opublikowanych artykułów i referatów technicznych
- ▶ Konsultant dla Spółek Wiertniczych, Inwestorów, Biur Projektowych, Inspektorów Nadzoru, Generalnych Wykonawców

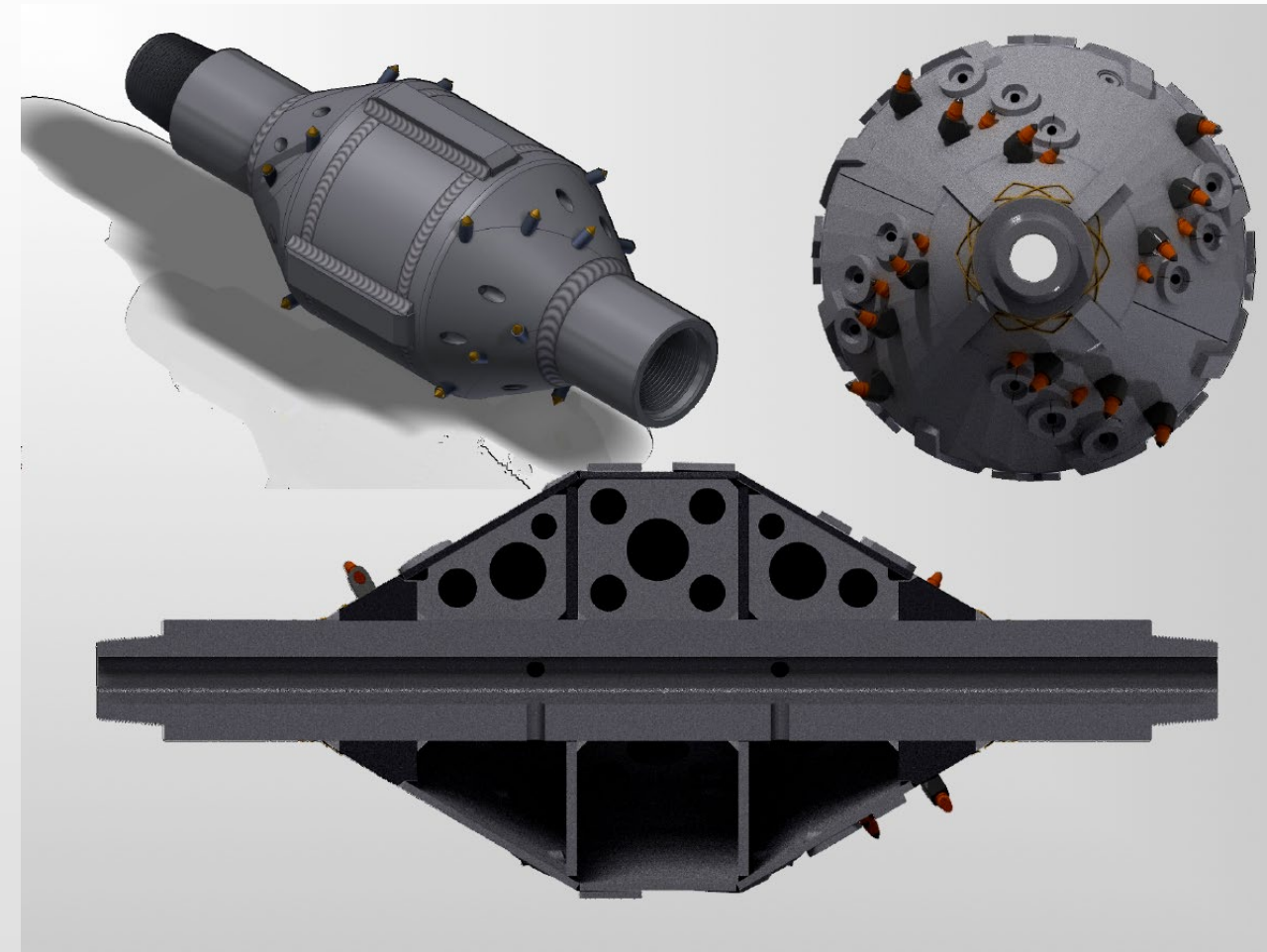
Partnerzy techniczni:



# Idea powstania narzędzi typu ARMORED



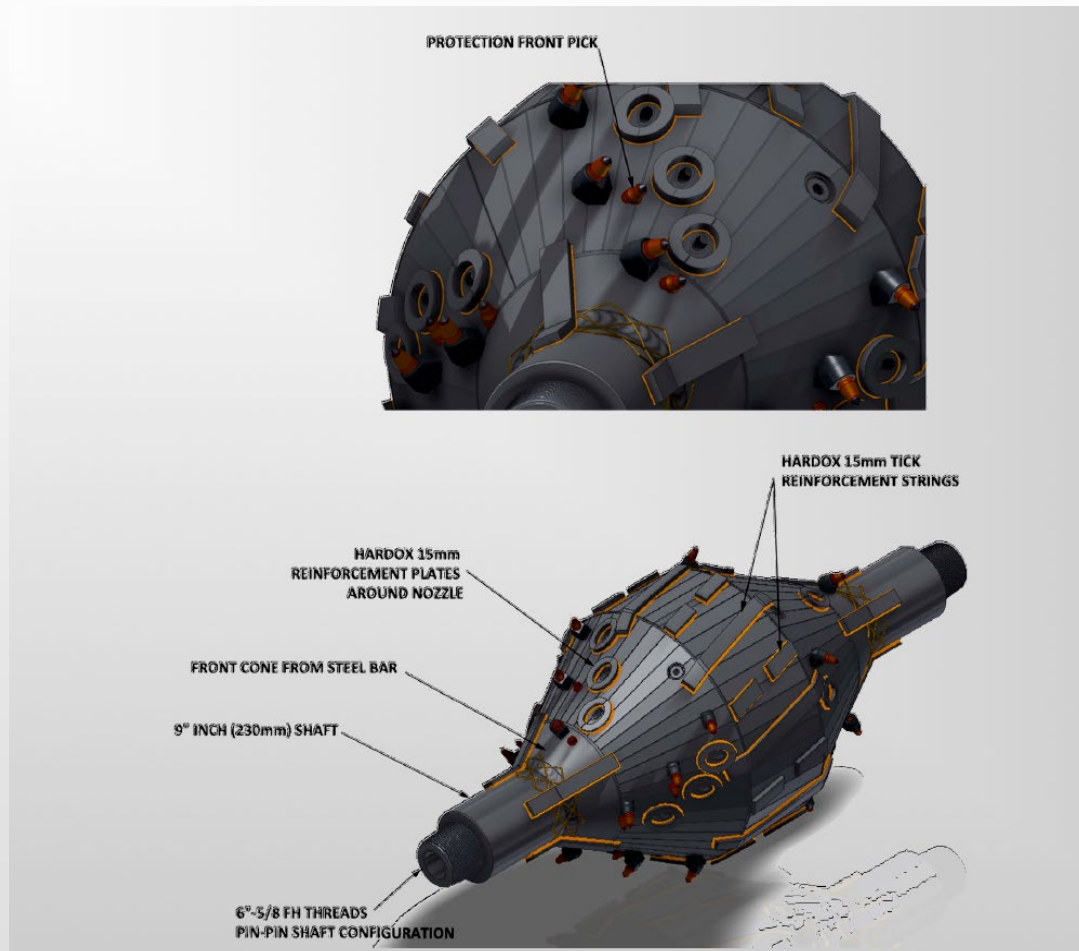
# Idea powstania narzędzi typu ARMORED



- ▶ Bezkompromisowa konstrukcja Heavy Duty (grubościenna powłoka)
- ▶ Szeroki zakres średnic od 16" do 72"
- ▶ Jednolity obciążnik o średnicy od 168 do 225 mm wykonany ze stali stopowej AISI4145 (Oilfield Grade)
- ▶ Połączenia gwintowe wg standardu API w zakresie od 4 ½" IF - 7 5/8" REG
- ▶ Certyfikowane narzędzia kontrolne zgodnie ze standardem American Petroleum Institute

# Idea powstania narzędzi typu ARMORED

- ▶ Komputerowo zaprojektowana struktura tnąca oraz wzmocnione gniazda dyszowe
- ▶ Zewnętrzne zabezpieczenie powierzchni za pomocą płytek Hardox 500
- ▶ Dysze wykonane z węgla wolframu
- ▶ Kontrola wyporności za pomocą komór wewnętrznych – neutralna pływalność w szerokim zakresie średnic



# Aplikacje



- ▶ Narzędzie wierzące
- ▶ Narzędzie stabilizujące
- ▶ Narzędzie centrujące
- ▶ Narzędzie kalibrujące
- ▶ Narzędzie prowadzące rurociąg podczas instalacji



# Produkcja



# Transport do Klienta



# Projekty referencyjne

- ▶ Czeszów – Wierzchowice (2016)
- ▶ Gazociąg DN1000
- ▶ Ilość przekroczeń: 4
- ▶ Najdłuższe przekroczenie: 680 m
- ▶ Największa średnica narzędzia: 1320 mm
- ▶ Firmy wiertnicze: PPI Chrobok & ZRB Janicki
- ▶ Geologia: mieszana
- ▶ Aplikacja: wiercenie, stabilizacja, kalibracja, instalacja



# Projekty referencyjne

- ▶ Tworóg – Kędzierzyn Koźle (2018)
- ▶ Gazociąg DN1000
- ▶ Ilość przekroczeń: 3
- ▶ Najdłuższe przekroczenie: 780 m
- ▶ Największa średnica narzędzia: 1320 mm
- ▶ Firma wiertnicze: ZRB Janicki
- ▶ Geologia: ł / glina / piasek / żwir
- ▶ Aplikacja: wiercenie, kalibracja, instalacja



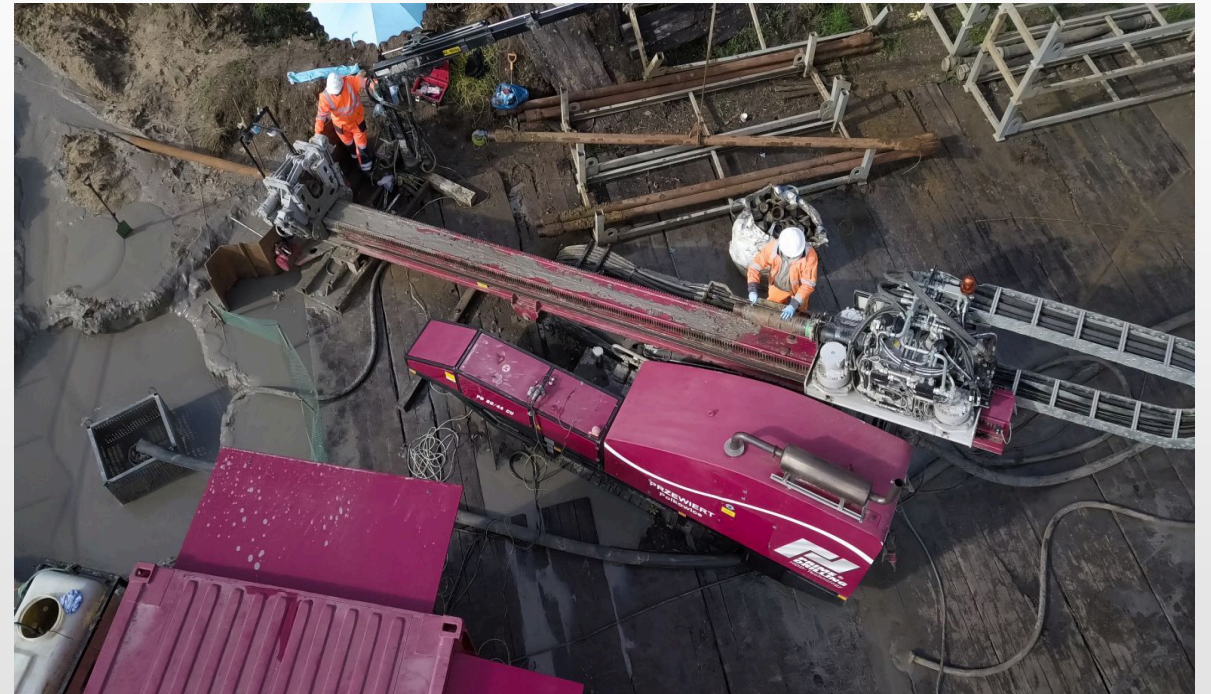
# Projekty referencyjne

- ▶ Brzeg – Kiełczów (2018-2019)
- ▶ Gazociąg DN1000
- ▶ Ilość przekroczeń: 2
- ▶ Najdłuższe przekroczenie: 1180 m (Odra)
- ▶ Najwyższy wskaźnik HDI w historii
- ▶ Największa średnica narzędzia: 1320 mm
- ▶ Firma wiertnicze: ZRB Janicki
- ▶ Geologia: ł / glina / piasek
- ▶ Aplikacja: wiercenie, kalibracja, instalacja



# Projekty referencyjne

- ▶ Kamień Pomorski (2019)
- ▶ Linia kablowa 110 kV wiązka rur HDPE
- ▶ Ilość przekroczeń: 1
- ▶ Najdłuższe przekroczenie: 915 m
- ▶ Największa średnica narzędzia: 610 mm
- ▶ Firma wiertnicze: Przewiert Polkowice
- ▶ Geologia: Ił / piasek / żwir
- ▶ Aplikacja: Kalibracja, Instalacja



# Projekty referencyjne

- ▶ Pogórska Wola – Tworóg (2020)
- ▶ Gazociąg DN1000
- ▶ Ilość przekroczeń: 1
- ▶ Najdłuższe przekroczenie: 996 m
- ▶ Największa średnica narzędzia: 1320 mm
- ▶ Firma wiertnicze: ZRB Janicki
- ▶ Geologia: Ił / piasek / żwir
- ▶ Aplikacja: stabilizacja narzędzi, kalibracja, instalacja



# Korzyści wynikające z zastosowania narzędzi ARMORED

- ▶ Najbardziej zaawansowane technologicznie narzędzie skrawające na rynku
- ▶ Szeroki wachlarz zastosowań (narzędzie multi funkcyjne)
- ▶ Ponadprzeciętna odporność na wycieranie, uszkodzenia mechaniczne
- ▶ Wysoki postęp wiercenia w formacjach mieszanych (piasek, pospółka, glina),
- ▶ Konstrukcja Bi-Directional
- ▶ Zdolność do tworzenia stabilnej ściany w warunkach słabo skonsolidowanych formacji
- ▶ Niskie ryzyko operacyjne związane z wykorzystaniem narzędzia
- ▶ Wysoka tolerancja na przepływ płuczki (do 3000 l/min)
- ▶ Wysoka jakość tworzonego otworu
- ▶ Korzystny stosunek możliwości technicznych do ceny narzędzia



# ARMORED – designed and manufactured in ITALY



# Więcej informacji



[www.colliequipment.it](http://www.colliequipment.it)

[www.roberosikowicz.com](http://www.roberosikowicz.com)



Robert Osikowicz Engineering

Colli Equipment S.p.A

Long and Large Diameter HDD Crossings